

# Hochwertige Fassaden- lösungen









# Hochwertige Fassadenlösungen

---

Fassadenlösungen von DS Stålprofil geben Ihnen die Freiheit, genau den Ausdruck zu kreieren, den Sie möchten.

DS Stålprofil macht Gebäude mit Stahl stark – und das mit Stolz. Wir bieten effektive, hochwertige Fassadenlösungen, die beschichten und schützen sowie eine lange Lebensdauer und minimalen Wartungsaufwand haben – mit einem einzigartigen Know-how, das allen unseren Kunden das gleiche Ergebnis liefert: das Beste!

Auch wenn es um Montagezeit und Wirtschaftlichkeit geht, gewinnt Stahl mit großem Vorsprung im direkten Vergleich mit den meisten Alternativen – ohne auf Lebensqualität, Komfort oder Ästhetik zu verzichten.

DS Stålprofil animiert mit seinem breiten Produktprogramm für Dach und Fassade die kreativen Bauherren, Architekten und Handwerker.

Die unkomplizierten Konstruktionen bieten die Freiheit, unkonventionell zu denken, egal ob bei Neubau- oder Sanierungsaufgaben. Vielfältige Profile, ansprechende Farben und ein umfassendes Programm an Zubehör sind die Elemente, die von DS Stålprofil zur Verfügung gestellt werden, um der Kreativität bei jedem Projekt freien Lauf lassen zu können.

Mit einem hilfsbereiten und gut ausgebildeten Mitarbeiterteam ist DS Stålprofil für alle Bauvorhaben die richtige Wahl. Und mit unserer technischen Abteilung sind wir in der Lage, allen Kunden professionellen Service und fachgerechte Beratung zu bieten.

Wir hoffen, dass Sie in diesem Katalog Inspiration für Ihre bevorstehenden Fassadenprojekte finden.



# Inhalt

---

Warum Stahl für die Fassade? .....	6
Maximale Lebenserwartung und optimaler Schutz .....	7
Nachhaltige Produktion, Lebenszyklus und GreenCoat® ....	8
Nordic Klickfalz	
- eine stilechte Dacheindeckung und Fassadenbekleidung ..	11
Fassadenprofil Premium - Neubau und Sanierung .....	16
Facette - diskretes und professionelles Erscheinungsbild ....	19
Sinusprofile - Renovierung und Neubau .....	22
Fassadenkassetten - moderne, vielseitige Gestaltung .....	25
Format - Unübertroffene Haltbarkeit und Gestaltungsfreiheit	26
Kontakteninformation .....	28

# Warum Stahl für die Fassade?

---

Kaum ein Werkstoff hat in den letzten Jahrzehnten solch eine rasante Entwicklung hinter sich wie Stahl. Seine Beliebtheit ist ungebrochen, da die konstruktiven und gestalterischen Möglichkeiten nahezu unerschöpflich sind. Stabile und schlanke Bauteile mit immer neuen Formen und Farben sind das Ergebnis.

## Die Qual der Wahl

Eine Vielzahl hervorragender Baustoffe steht gegenwärtig für den Außenbereich zur Verfügung. Bauherren, Architekten und planende Ingenieure haben die Qual der Wahl. Bei jedem Bauvorhaben scheint die Gewichtung der Auswahlkriterien wie Optik, Stabilität, Verarbeitbarkeit, Preis-Leistungsverhältnis, Langlebigkeit usw. eine andere zu sein. Auf Grund des gewachsenen Umweltbewusstseins spielt auch die Recyclingfähigkeit eine immer größere Rolle.

## Korrosion

Stahl rostet (vornehmer ausgedrückt: korrodiert) – diese Aussage gehört inzwischen durch die langlebigen und optisch anspruchsvollen Beschichtungssysteme in die Mottenkiste der Werkstoffauswahlkriterien.

Und was ist mit der Schnittkante? Die Natur erledigt das ganz ohne unser Zutun: durch die bekannte und in der Praxis erprobte elektrophysikalische Anode-Katode-Wirkung, bei der sich die Verzinkung um die Kante legt, erfolgt hier der perfekte Schutz! Deshalb hat Stahl solch eine hohe Lebensdauer.

## Farbauswahl

Mehr als 30 verschiedene Farb- und Beschichtungsvarianten stehen im Standardsortiment zur Verfügung und es wird nahezu jede gewünschte Farbe produziert.

## Formgebung

Vorgefertigte Wunschabmessungen für verschiedene Gebäudestrukturen führen zu geringen Montagezeiten. Durch die Vorfertigung wird auch eine hohe Maßgenauigkeit erreicht. Für kleinformartige Bauteile ist alternativ eine Formgebung im Handwerksbetrieb oder auf der Baustelle möglich.

## Stabilität

Profilgeometrie und Materialstärke bestimmen die Stabilität der Stahlprofile. Dabei haben zum Beispiel sowohl Profilhöhe als auch der Gurtabstand (Querschnittsgeometrie) einen größeren Einfluss auf die Belastbarkeit als die Materialstärke des Rohmaterials. Stahl zeichnet sich durch hohe Tragfähigkeit bei geringem Eigengewicht aus.

# Maximale Lebenserwartung und optimaler Schutz

Um die maximale Lebenserwartung für Ihre neue Stahlverkleidung zu erreichen, ist es unumgänglich, dass Sie eine Oberflächenbeschichtung wählen, die den klimatischen Einwirkungen widersteht, die genau in Ihrer Umgebung vorgefunden wird. Ist gleichzeitig eine hohe UV-Beständigkeit gewünscht, sollte das ebenso ein Teil Ihrer Überlegungen sein. Kontaktieren Sie gerne unsere Verkaufsabteilung, wenn Sie eine Beratung zur Wahl der Oberflächenbeschichtung wünschen – oder Sie nehmen ganz einfach die hochwertigste.

Beschichtung	GreenCoat Pural BT Matt	GreenCoat Pural BT	GreenCoat Pro BT Matt	Polyester	Aluzink AZ 185+	COR-TEN®	Kupfer
Korrosionsbeständigkeit	RC5+	RC5+	RC5	RC3	RC4	-	RC5
Farbbeständigkeit	ausgezeichnet	ausgezeichnet	sehr gut	gut	-	-	-
Korrosionsschutz	ausgezeichnet	ausgezeichnet	sehr gut	ausreichend	sehr gut	ausreichend	ausgezeichnet
Oberflächenhärte	ausgezeichnet	ausgezeichnet	sehr gut	gut	-	ausgezeichnet	-
UV-Beständigkeit	R <sub>UV</sub> 5	R <sub>UV</sub> 4	R <sub>UV</sub> 3	R <sub>UV</sub> 2	-	-	-
Selbstreinigungsleistung	sehr gut	sehr gut	gut	ausreichend	-	-	-
Glanzgrad (Gardner 60°)	<5	40	10	35	-	-	-
Minimum Temperatur	-15° C	-15° C	-15° C	-60° C	-60° C	-	-
Temperaturwiderstand	max. 100°	max. 100°	max. 100°	max. 90°	max. 110°	-	max. 110°
Oberflächenstruktur	leicht strukturiert	leicht strukturiert	strukturiert	glatt	-	strukturiert	-
Schichtdicken µm	50	50	36	25	-	-	-
Rückseitenschutzlack (Farbe kann variieren)	Grau	Grau	Grau	Grau	Aluzink	COR-TEN®	-
Brandverhalten	A1-s1,d0	A1-s1,d0	A2-s1,d0	A1	A1	-	-
Garantie	30 Jahre	30 Jahre	30 Jahre	20 Jahre	20 Jahre	20 Jahre	50 Jahre



# Nachhaltige Produktion, Lebenszyklus und GreenCoat®

---

Die Berücksichtigung von Umwelt und Nachhaltigkeit ist ein zentraler Punkt für die Art und Weise, wie wir unser Unternehmen betreiben. Wo es möglich ist, streben wir die umweltverträglichste Produktionsmethode an. Wir denken bereits in der Projektierungs- und Planungsphase umweltgerecht.

## Lebenszyklus

Hauptgedanke der Cradle-to-Cradle-Produktionsphilosophie (von Wiege zur Bahre) ist einfach zu beschreiben: Alles, was produziert wird, darf in allen Produktlebensphasen nur ein Minimum an Abfall verursachen.

Reststoffe einer Produktion müssen wiederverwendet werden, um Bestandteil eines Produktionsmaterials für ein neues Produkt zu werden, welches so wiederverwendet werden kann, um eine Reihe neuer Produkte zu schaffen. Die Reihe der Glieder, in denen ein Produktmaterial wiederverwendet werden kann, wird zu optimieren versucht.

DS Stålfprofil sichert durch Zusammenarbeit und Partnerschaft in der gesamten Verwertungskette, dass alle Materialien unschädlich und Bestandteil eines technischen oder biologischen Kreislaufes sind.

Wiederverwendung und ein nachhaltiger Lebenszyklus sind entscheidende Parameter für das Bauen der Zukunft.

## GreenCoat®

Wird produziert mit GreenCoat® Premiumstahl für extremes Wetter und ökologisches Bauen. GreenCoat® ist die Marke für innovative, nachhaltige organisch beschichtete Stahllösungen für Dächer, Fassaden und Dachentwässerung. GreenCoat® Produkte sind in der nachhaltigen Architektur weit verbreitet und bieten eine breite Palette an Farben und Beschichtungen. Die von uns verwendeten GreenCoat® Produkte haben eine bio-basierte Beschichtung, bei der ein hoher Anteil des Rohöls durch schwedisches Pflanzenöl ersetzt wurde. Diese spezielle patentierte Lösung von SSAB reduziert die Umweltauswirkungen beträchtlich – und macht das organisch beschichtete GreenCoat® Produktprogramm zum umweltfreundlichsten Angebot auf dem Markt für Dächer und Fassaden.

GreenCoat® kann deshalb eine entscheidende Rolle für viele neue, spannende Bauprojekte sein, bei denen der ökologische Gedanke eine große Rolle spielt.

Mehr über Nachhaltige Produktion







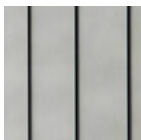
## **GREENCOAT®** COLORFUL STEEL

- Der umweltfreundlichste bandbeschichtete Stahl im Markt
- Auf biologischer Grundlage und mit schwedischem Rapsöl hergestellt
- Konsequenter Weg zur 100% fossilfreien Produktion
- Farbbeständig und gegenüber UV-Strahlung getestet
- Dokumentierte Haltbarkeit – auch gegen Korrosion









# Nordic Klickfalz

## - eine stilechte Dacheindeckung und Fassadenbekleidung

---

Das neueste und exklusivste Profil von DS Stålfalz bietet Ihnen eine architektonisch gestaltete Fassadenbekleidung ohne sichtbare Schrauben.

Bei der Auswahl von Dach und Fassade für Ihr Gebäude sind viele Dinge zu beachten. Haltbarkeit, Lieferzeit, Ausdruck, Komfort, Montage, Wartung. Und Wirtschaftlichkeit. Um nur einige zu nennen. Mit einer starken Lösung im Metallleichtbau sind Sie auf alles vorbereitet.

### Starke Lösungen für Dach und Fassade

Stahl ist perfekt für Dach und Fassade. Vor allem weil Stahl stark ist. Sie erhalten eine einzigartige Verkleidung, die lange hält und das Gebäude optimal schützt – mit einem Minimum an Wartung. Gleichzeitig geben Ihnen die Fassadenlösungen von DS Stålfalz die Freiheit, Ihren gewünschten Stil zu verwirklichen.

Auch wenn es um die Montagezeit und Wirtschaftlichkeit geht, gewinnt Stahl im direkten Vergleich mit den meisten Alternativen. Ohne beim Kauf auf Qualität, kurze Lieferzeiten, Komfort und Ästhetik zu verzichten.

### Nordic Klickfalz

Unser exklusivstes Profil ermöglicht eine klare und zeitlose architektonische Dach- und Fassadenlösung ohne sichtbare Schrauben - und das mit großer Gestaltungsfreiheit. Als wir im Jahr 2016 Nordic Klick-

falz vorgestellt haben, entdeckten sofort Architekten aus dem ganzen Land ihre Liebe zu diesem schönen Profil. Zunächst einmal wegen des stilvollen Ausdrucks ohne sichtbare Schrauben, aber auch weil Nordic Klickfalz eine wirtschaftlich attraktive Alternative zu anderen Bekleidungsmaterialien ist, wie z.B. Zink und Kupfer. Nordic Klickfalz ist auch schneller und einfacher zu verlegen, da die Profile einfach zusammengeklickt werden – und die Stahlprofile geben keine Schwermetalle oder Chemikalien mit dem Regenwasser an die Umwelt ab.

### Große Designfreiheit

Mit den verschiedenen Breiten, passgenauen Längen, Beschichtungen und Farben erhalten Sie eine große Designfreiheit. Nordic Klickfalz ist schneller und einfacher und daher kostengünstiger zu verlegen als andere Dachelemente, da die Profile einfach zusammengeklickt werden. Wie das DS Siegener Pfannenblech ist Nordic Klickfalz mit und ohne Designsicken erhältlich.

Technische Daten finden Sie auf unserer Website.

Mehr über Nordic Klickfalz





## Nordic Klickfalz bekleidet das Bürogebäude des Jahres

Nordic Klickfalz mit nachhaltigem GreenCoat®-Stahl verkleidet dieses preisgekrönte Projekt. Das Domizil hat 2020 den Preis des Jahres für Bürogebäude gewonnen. Die Firma Ambiente fügt sich gut in die Landschaft ein – auf dem Weg entlang der jütländischen Autobahn bei Skanderborg. DS Nordic Klickfalz

und die raue Sichtbetonoberfläche verleihen dem Gebäude einen tollen Gesamteindruck.

Design, Qualität und die Möglichkeit der verdeckten Montage motivierten die Firma Ambiente dazu, gerade dieses Profil für ihre Hauptniederlassung auszuwählen.



Bürogebäude  
des Jahres  
**2020**





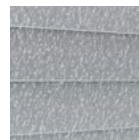












# Fassadenprofil Premium - sowohl für Neubau als auch für Sanierung

---

Das Fassadenprofil Premium wird individuell hergestellt und kann mit dem passenden Zubehörprogramm bei sehr vielen Fassadenobjekten eingesetzt werden.

Das neue Fassadenprofil Premium basiert optisch auf der Ansicht einer Stülpschalung aus Holz, jedoch mit dem Vorteil, dass auf aufwendige Instandhaltungsmaßnahmen verzichtet werden kann, da die verzinkten, beschichteten Stahlbleche nicht ständig einen neuen Farbanstrich benötigen, sondern über lange Jahre ansehnlich bleiben. Je nach gewählter Oberflächenbeschichtung ist selbst ein Ausbleichen weitestgehend zu verhindern.



Technische Daten finden Sie auf unserer Website.

Mehr über Fassadenprofil Premium















# Facette - diskretes und professionelles Erscheinungsbild

---

Dank des zurückhaltenden Stils kann Facette hervorragend auf architektonisch interessante Weise mit anderen Fassadenmaterialien wie z. B. Glas, Holz, Klinker oder Beton kombiniert werden.

Gebäude mit Fassaden aus Facette haben einen diskreten und reinen Stil. Facette ist sowohl als klassisches Pfannenblech mit schmalen Obergurten



Technische Daten finden Sie auf unserer Website.

Mehr über Facette



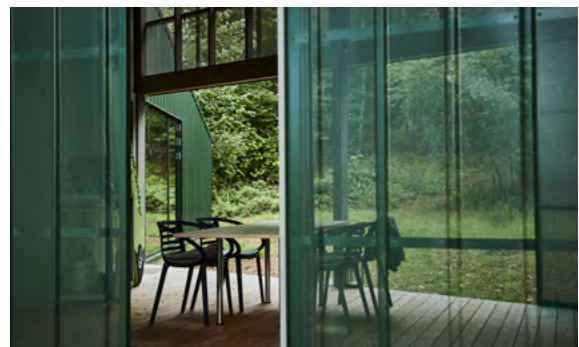


## Das Grüne Ferienhaus auf der Lichtung

Das Architektenehepaar Lotte und Peter Foght-Sørensen vom Architekturbüro Mangor & Nagel träumte von einem schönen Ferienhaus für seine Familie auf einer kleinen Lichtung im Wald mit Aussicht auf den Höhenzug. Man hat Stahlprofile gewählt, um großen Wartungsumfang zu vermeiden – und daraus entwickelte sich tatsächlich die Idee, dass das Haus

grün sein sollte. Da das Haus in einem Wald liegt, werden sich Moose, Algen, Flechten und sonstige Bewachsung auf dem Haus mit der Zeit ablagern.

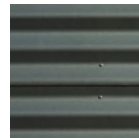
Für das tollen DS Siegener Pfannenblech 22-270 konnte man auch im gleichen Querschnitt Lochblech für die Stahlpforte und den belüfteten, multifunktionalen Verbindungsbau bekommen. Das Haus passt gut in die vollkommen natürlich bewaldete Umgebung. Das Architektenehepaar fühlt sich genau dieser Art zu bauen verbunden.











# Sinusprofile

## - Renovierung und Neubau

---

In den letzten Jahren entstanden immer mehr charakteristische Gebäude mit Sinusprofilen wie z. B. das Fußballstadion von Brøndby und die Jysk Tribüne in Silkeborg.



Sinusprofile sind mit einer Wellenhöhe von 18 mm und 35 mm erhältlich. Sie können mit Sinusprofilen frei gestalten, da Sie zwischen mehreren verschiedenen Beschichtungen und einer breiten Palette an Farben wählen können.

Sinusprofile lassen sich hervorragend mit anderen Fassadenmaterialien kombinieren.



Technische Daten finden Sie auf unserer Website.

Mehr über Sinusprofile





# TSKEBANK TRIBUNEN

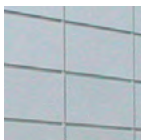
TSKE arena  
Hovedbygning

arena









# Fassadenkassetten

## - moderne, vielseitige Gestaltung

---

DS Fassadenkassetten werden auf das einzelne Projekt abgestimmt. Neben der Wahl der "richtigen" Farbe kommt es auch darauf an, wie sich der Baukörper an sich darstellt in Bezug auf Breite und Höhe der jeweiligen Fassade und ob dazu eher liegende, stehende oder quadratische Ansichten passen.



Fassadenkassetten sind für Firmensitze und andere Gewerbegebäude eine naheliegende Wahl. Die Kassetten werden in individuellen Maßen geliefert. Sie können in allen denkbaren Farben lackiert werden und so einen einmaligen architektonischen Stil schaffen.

### Große Gestaltungsfreiheit

Hier sind die Individualisten der Fassadengestaltung, bei denen fast alle Wünsche des Bauherren bezüglich Abmessungen und Farbgestaltung erfüllt werden können. Auch bei diesen einzigartigen Gestaltungsmöglichkeiten kommt es darauf an, frühzeitig die Wünsche des Bauherren zu erkennen und mit den Möglichkeiten des Materials und der technischen Umsetzung in Einklang zu bringen.

Fassadenkassetten ermöglichen eine vielseitige Gestaltung, was den Stil und die Konstruktion von Fassaden, Brüstungen, Dachüberständen, Traufkanten usw. betrifft.

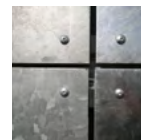
---

Technische Daten finden Sie auf unserer Website.

Mehr über Fassadenkassetten







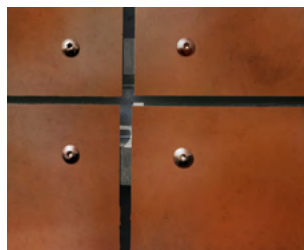
# Format - Unübertroffene Haltbarkeit und Gestaltungsfreiheit

Eine 3,00 mm starke ebene Tafel mit ausgestanzten Montagelöchern bildet die Grundlage für eine Bekleidungsart mit einer bisher nie dagewesenen Robustheit. Die Formgebung der ebenen Tafeln wird nach Kundenwunsch angepasst, was dem kreativen Gedankenspiel oder dem Wunsch nach einem minimalistischen Erscheinungsbild entgegenkommt.

Format **Natur** ist eine feuerverzinkte ebene Tafel, die dem Gebäude ein sehr charakteristisches und einzigartiges Aussehen verleiht. Die Verzinkung kann optisch auf den einzelnen Platten variabel erscheinen, was den Fassaden sowohl einen modernen und natürlichen als auch zeitgemäßen Ausdruck verleiht.

Format **Rost** wird aus einer korrosionsträgen und wetterbeständigen Stahlsorte (Corten-Stahl) produziert, die innerhalb der letzten Jahrzehnte Eingang in die internationale Baubranche gefunden hat. Wenn Format Rost Wind und Wetter ausgesetzt ist, bildet sich verhältnismäßig schnell eine rostige Oberfläche. Diese verzögert die Korrosion um das 8 Fache im Vergleich zum gewöhnlichem Stahl.

Wählen Sie Format **Colour** und verleihen Sie Ihrer Fassade genau den Ausdruck, von dem Sie immer geträumt haben. Die Kombinationsmöglichkeiten sowohl hinsichtlich Größe als auch Farbe bieten große Gestaltungsfreiheit. Für Architekten und Bauherren ergeben sich mit Format Colour daher außergewöhnlich viele Varianten, das Aussehen der Fassade zu beeinflussen.



Technische Daten finden Sie auf unserer Website.

Mehr über Format







## DS Format Natur – natürliche Stahlverkleidung für Naturkraft

Naturkraft ist ein Erlebnispark, in dem man mit den faszinierenden Kräften der Natur experimentieren kann. Man kann die Naturkräfte untersuchen, simulieren und mit ihnen spielen und seine Neugier stillen, was Wetterphänomene, Mechanismen oder die verschiedenen Naturtypen der Nordseeküste betrifft.

Wenn ein windumwehter Naturkraft-Park an der Nordseeküste gestaltet werden soll, ist DS Format

**Natur** die natürliche Wahl. Die robusten, verzinkten und 3 mm starken Stahltafeln haben die nötige Stärke, um Wind und Wetter viele, viele Jahre lang zu widerstehen. Die Stahlbekleidung hat einen rauen Look. Die feuerverzinkte Oberfläche patiniert mit der Zeit. Ihr Aussehen ändert sich durch die Kräfte der Natur – und sie wird durch den Zahn der Zeit NOCH schöner. Beton, Glas und verzinkter Stahl wurden für den Standort perfekt kombiniert.





Was können wir für Sie tun?  
Sprechen Sie uns an...

---

**DS Stahl GmbH**

Feldstraße 1 · 27419 Sittensen OT Lengenbostel

Tel. 0 42 82 59 48 30

E-Mail: [info@ds-stahl.de](mailto:info@ds-stahl.de)

**DS Stålsprofil A/S**

Andrupvej 9 · DK-9500 Hobro

Tel. +45 96 57 28 28

E-Mail: [ds@ds-staalprofil.dk](mailto:ds@ds-staalprofil.dk)

Mehr über DS Stålsprofil

